


media-tech

BT SEEKER

MT5512



Instrukcja obsługi

Wprowadzenie

Dziękujemy za zakup MT5512 BT Seeker. Urządzenie wymaga sparowania ze smartfonem wyposażonym w interfejs Bluetooth 4.0 oraz instalacji darmowej aplikacji dostępnej w wersji na system Android oraz iOS, aby zainstalować zeskanuj odpowiedni QR kod.

Android



iOS



Pierwsze kroki

Instalacja baterii

Aby otworzyć pokrywę baterii obróć ją jak pokazano poniżej, włóż baterię CR2032, załóż pokrywę i przekręć aby ją zablokować.



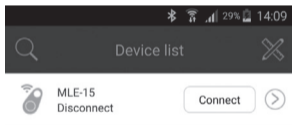
Włączenie/wyłączenie

Aby włączyć przyciśnij i przytrzymaj przycisk na ok.3 sekundy, aż usłyszysz podwójny dźwięk.

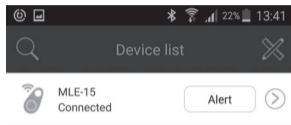
Aby wyłączyć przyciśnij i przytrzymaj przycisk na ok. 3 sekundy, aż usłyszysz pojedynczy dźwięk.

Korzystanie z urządzenia

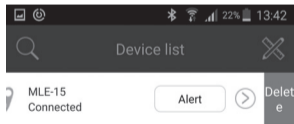
Uruchom aplikację, włącz BT Seeker, następnie w aplikacji kliknij ikonę lupy aby wyszukać zgodne urządzenia. Aby połączyć się z wybranym kliknij „connect”.



Aktywne połączenie potwierdzi status „connected”.



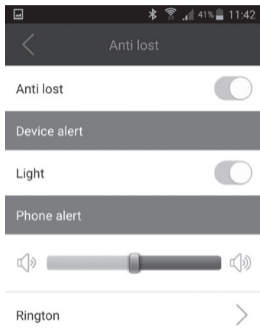
Aby usunąć pozycję z listy przesunij ją w lewo aby pojawiła się z prawej strony opcja „delete”.



Aby otworzyć więcej opcji dotyczących danego urządzenia kliknij strzałkę po prawej stronie, możesz dodać zdjęcie oraz edytować nazwę urządzenia np. „kluczyki od samochodu” oraz dodać zdjęcie tych kluczy.



Opcje ostrzegania Anti-lost



Funkcja „Anti-lost” dotyczy sytuacji gdy brelok znajdzie się poza zasięgiem smartfona. Funkcja „Find me” oznaczają opcję które do-

tyczą zachowania gdy ręcznie brelokiem wywołuje się smartfon.

Device alert light – funkcja włączona, podczas alarmu na breloku zapali się dioda.

Phone alert – wybierz dzwonek „ringtone” oraz głośność dzwonka podczas alarmu na smartfonie.

Ważne! *Urządzenie może wywołać alarm na smartfonie gdy utraci łączność Bluetooth, można również smartfonem ręcznie wywołać brelok, oraz brelokiem ręcznie wywołać smartfon.*

Ustawienia ogólne aplikacji „Setting”

„Do Not Disturb” – uruchamia tryb cichy aplikacji.

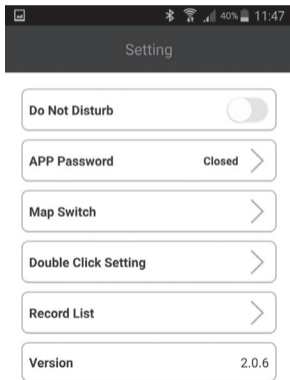
„APP Password” – ustawienia hasła dla aplikacji.

„Map Switch” – pokazuj pozycję na mapach Google lub Baidu

„Double Click Setting” – „Setting for alarm” dwukrotne przyciśnięcie przycisku oznacza ręczne wywołanie smartfonu; „setting for voi-

ce recording” oznacza uruchomienie dyktafonu na smartfonie.

„Record List” – lista nagrań dyktafonu.



Opcja „Location”

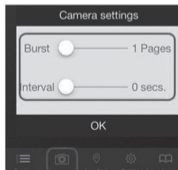


„Lost History” – pokazuje listę pozycji smartfonu zapisanych gdy brelok stracił z nim łączność.

„Locate List” – pokazuje listę pozycji smartfonu zapisanych gdy użytkownik wcisnął przycisk na breloku.

Opcja „Photograph”

Uruchamia moduł kamery smartfonu, pojedyncze wciśnięcie przycisku działa jak zdalne wyzwolenie migawki.



Zasada działania

Gdy brelok jest połączony (status „connected”) i znajdzie się w odległości utraty sygnału Bluetooth ok. 25m od smartfonu automatycznie na smartfonie wywołany będzie alarm. Na liście urządzeń pozycja będzie migiała na czerwono i zostanie odtworzony dźwięk przypisany jako alarm Anti-lost.



Aby wyłączyć ten alarm kliknij tą pozycję. Jeżeli brelok znajdzie się ponownie w zasięgu smartfonu i nie połączy się ponownie sam automatycznie należy kliknąć opcję „connect” aby znów go połączyć – inaczej po chwili znowu wywołany zostanie alarm.

Aby ręcznie przywołać brelok kliknij opcję „Alert”, aby zatrzymać przywołanie kliknij „Stop alert”. Aby ręcznie przywołać smartfon na breloku kliknij dwa razy przycisk (opcja „double click setting” musi być na pozycji “alarm setting”).

Ze względu na ciągły rozwój specyfikacja oraz wygląd urządzenia może ulec zmianie bez wcześniejszego powiadomienia. Pomoc techniczna dostępna na www.media-tech.eu.